

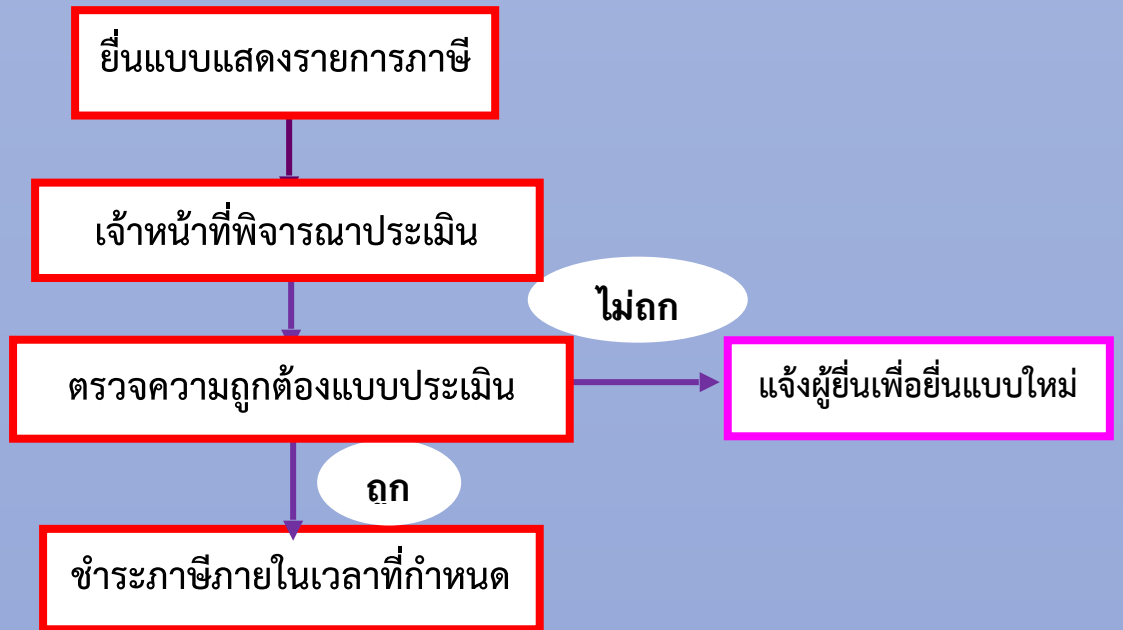
# แผนภูมิขั้นตอนการชำระภาษี

(ด้านการคลัง)

ภาษีบำรุงท้องที่

ภาษีโรงเรือนและที่ดิน

ภาษีป้าย



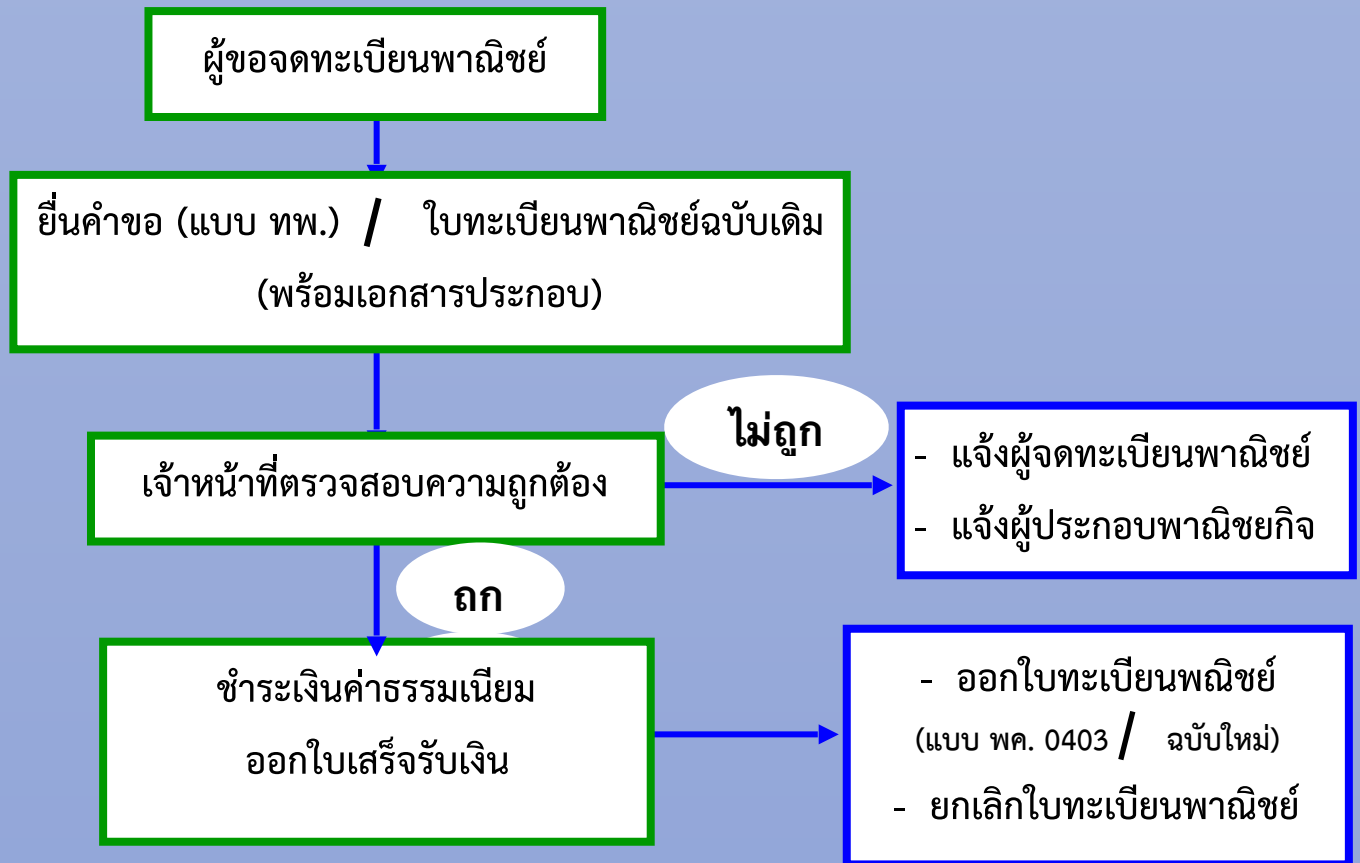
กระบวนการขั้นตอนและวิธีปฏิบัติงานในการให้บริการประชาชนของเทศบาล

งานบริการ	ระยะเวลาการให้บริการที่ ปรับลดแล้ว	ผู้รับผิดชอบ
- ภาษีบำรุงท้องที่	5 นาที / ราย	งานจัดเก็บรายได้
- ภาษีโรงเรือนและที่ดิน	5 นาที / ราย	
- ภาษีป้าย	4 นาที / ราย	

# แผนภูมิขั้นตอนการให้บริการประชาชน (ด้านงานทะเบียนพาณิชย์)

## การจดทะเบียนพาณิชย์

ตั้งใหม่    เปลี่ยนแปลงรายการ    จดทะเบียนเลิกประกอบพาณิชย์กิจ

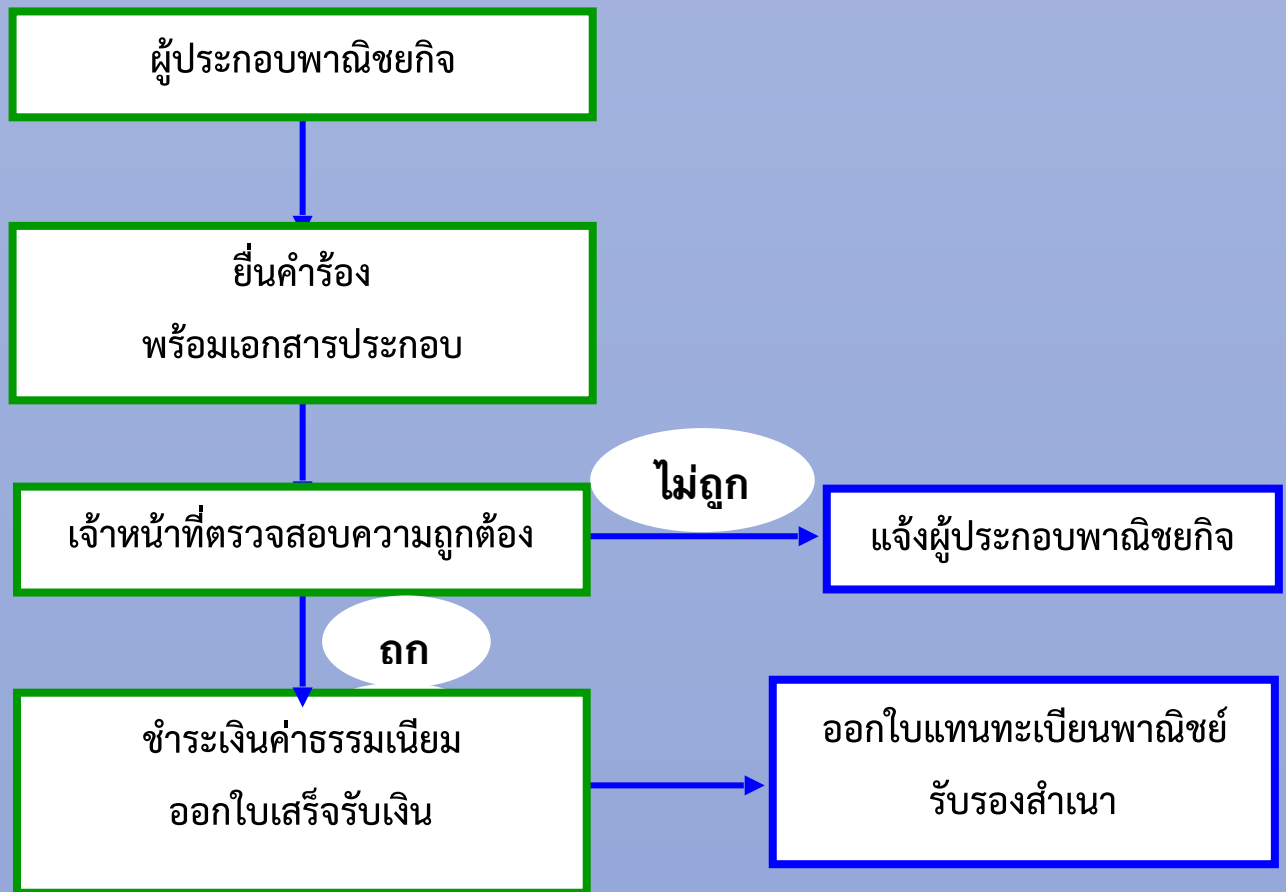


### กระบวนการขั้นตอนและวิธีปฏิบัติงานในการให้บริการประชาชนของเทศบาล

งานบริการ	ระยะเวลาการให้บริการ	ผู้รับผิดชอบ
การจดทะเบียนพาณิชย์ - ตั้งใหม่ - เปลี่ยนแปลงรายการ	15 นาที / ราย	งานทะเบียนพาณิชย์
- การจดทะเบียนเลิกประกอบพาณิชย์กิจ	12 นาที / ราย	

# แผนภูมิขั้นตอนการให้บริการประชาชน (ด้านงานทะเบียนพาณิชย์)

การออกใบแทนใบทะเบียนพาณิชย์ ขอตระจเอกสาร คัดสำเนา รับรองสำเนา



กระบวนการขั้นตอนและวิธีปฏิบัติงานในการให้บริการประชาชนของเทศบาล

งานบริการ	ระยะเวลาการให้บริการ	ผู้รับผิดชอบ
- การออกใบแทนใบทะเบียนพาณิชย์ ขอตระจเอกสาร คัดสำเนาและรับรองสำเนา	15 นาที / ราย	งานทะเบียนพาณิชย์